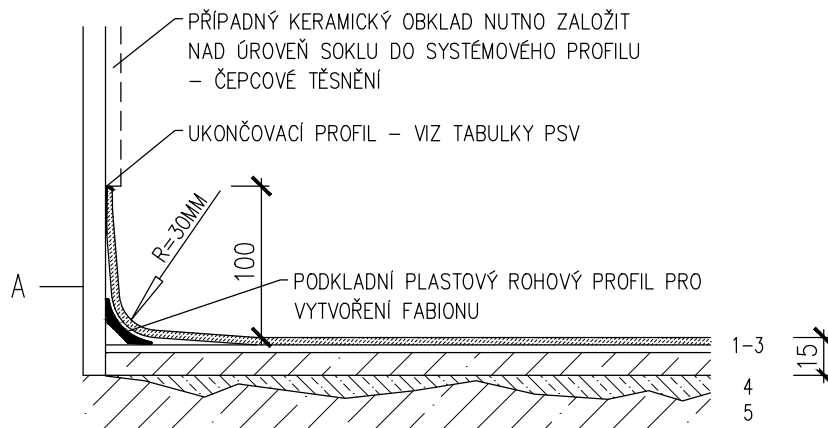


# P10 – POVLAKOVÁ KRYTINA

## VÝMĚNA NÁŠLAPNÉ VRSTVY – PŘEDPOKLÁDANÁ TLOUŠŤKA 15 MM

VEŠKERÉ NOVĚ PROVEDENÉ PODLAHOVÉ KONSTRUKCE MUSÍ BÝT SROVNÁNY NA ÚROVEŇ STÁVAJÍCÍCH PODLAH V PODLAŽÍ.



- 1 – VYSOCE ZÁTĚŽOVÁ HYBRIDNÍ VINYL OVÁ PODLAHOVÁ KRYTINA 2 MM**  
 RUBOVÁ VRSTVA Z RECYKLOVANÉHO VINYL U, VÝZTUHA ZE SKLENÉ SÍTĚ, SILNĚ LISOVANÁ NÁŠLAPNÁ VRSTVA PROBARVENÁ V CELKOVÉ TLOUŠŤCE TVOŘENÁ ČIPSY ČISTÉHO VINYL U BEZ PLNIV, S POVRCHOVOU ÚPRAVOU TVRZENOU LASEREM. CELKOVÁ TLOUŠŤKA 2 MM S ANTIBAKTERIÁLNÍ PŘÍSADOU, TLOUŠŤKA NÁŠLAPNÉ VRSTVY MIN. 1 MM, 2 M ŠIROKÁ ROLE. VÁHA 2580–2680 g/m<sup>2</sup>. KLUZNOST ZA MOKRA R10, REAKCE NA OHEŇ Bfl–s1, KROČEJOVÁ NEPRŮZVUČNOST 8dB, SOUČINITEL SMYKOVÉHO TŘENÍ DLE ČSN 744507 MIN. 0,5. TŘÍDA ZÁTĚŽE 34–43, ROZMĚROVÁ STÁLOST  
 DLE EN 434 ≤ 0,40 %, ODOLNOST VŮČI BODOVÉ ZÁTĚŽI DLE EN 433 ≈ 0,02 MM. K PODKLADU LEPENÁ VHODNÝM LEPIDLEM DLE DOPORUČENÍ VÝROBCE. BAREVNÉ ŘEŠENÍ DLE PD INTERIÉRU. PODROBNÝ POPIS VIZ. TECHNICKÉ SPECIFIKACE VÝROBKŮ – VÝROBEK G1  
 (V PŘÍPADĚ PROVÁDĚNÍ DLAŽBY V MÍSTNOSTI, KDE JE JIŽ STÁVAJÍCÍ POVLAKOVÁ KRYTINA, BUDE TYP KRYTINY STEJNÝ SE STÁVAJÍCÍ)
- 2 – VYROVNÁNÍ NEROVNOSTÍ 1–15 MM PŘEDMÍCHANOU JEDNOSLOŽKOVOU SAMONIVELAČNÍ STĚRKOU 13 MM**  
 NA CEMENTOVÉ BÁZI SE SCHOPNOSTÍ PŘEKLENUTÍ TRHLIN URČENOU PRO POUŽITÍ DO VNITŘNÍCH PROSTOR NA PODKLAD Z CEMENTOVÉHO POTĚRU; ZRNITOST MAX. 1,0 MM, OBJEMOVÁ HMOTNOST ČERSTVÉ SMĚSI 2,0 KG/DM<sup>3</sup>, PEVNOST V TLAKU 25 MPa, PŘÍDRŽNOST 1,5 MPa, TEPELNÁ ODOLNOST –20°C AŽ +80°C
- 3 – BEZROZPOUŠTĚDLOVÝ ZÁKLADOVÝ PENETRAČNÍ A SPOJOVACÍ NÁTĚR**
- 4 – PRO DUTINY A VÝTLUKY VE STÁVAJÍCÍM POTĚRU POUŽITÝ POLYMERCEMENTOVÝ OPRAVNÝ POTĚR 0–50 MM**  
 CT–C40F7–B1,5 DLE EN 13813 PRO OPRAVY DUTIN A VÝTLUKŮ VE STÁV. POTĚRECH A BETONU DO HLOUBKY POŠKOZENÍ 50 MM; PEVNOST V TLAKU MIN. 40 MPa, PEVNOST V TAHU ZA OHYBU MIN. 7 MPa, MIN. PŘÍDRŽNOST – 1,5 MPa
- 5 – PODKLADNÍ KONSTRUKCE – STÁVAJÍCÍ PODLAHOVÝ BETON**  
 OČISTIT, ODSTRANIT NESOUDRŽNÉ ČÁSTI, PŘÍPADNÉ PRASKLINY SEŠÍT PO VZDÁLENOSTECH MAX. 250 MM, SPOJE VYPLNIT MĚKČENÝM EPOXIDEM, OTRYSKÁNÍ POVRCHU.